

# Alors je chante

T.M.

Thérèse Motte



1. Je viens me ré-jou - ir dans la pré - sen - ce de mon  
2. L'a - mour de no - tre Dieu a boulever - sé no - tre des -  
3. Plus de condam - na - tion tous nos pé - chés sont par - don -



Dieu! Rien n'est plus merveil - leux que la pré - sen - ce de mon  
din! Sa grâce a tri - om - phé ap - plaudis - sons no - tre Dieu  
nés! Ja - mais plus de pri - son car Jé - sus nous a li - bé -



Dieu! **REFRAIN** A - lors je chante chante pour mon Dieu,  
saint!  
rés!



chante chante pour mon Dieu je chante! A - lors je



dans danse pour mon Dieu, danse, danse pour mon Dieu je danse!

Extrait de l'album "Au trône de la grâce"

(c) Thérèse Motte 2017 administré par LTC

# Atta El Roï

T.M.

Le Dieu qui me voit

Thérèse Motte

♩ = 89

Partie 1

rem



Couplet 1 Tu es le Dieu quime voit quand je m'as -  
Couplet 2. Tu es le Dieu quime voit quand je veux  
Couplet 3. Tu es le Dieu quime voit dans ta lu -

lam7

solm7



sieds quand je me lève, le Dieuquime voit quand jem'en-  
me ca - cher dans l'ombre le Dieuquime voit quand - je  
mière je suis gué - ri le Dieuquime voit dans ta lu -

LA7

rem



dors quand je m'é - veille Tu es le Dieu quime voit  
veux fuir mes dé - combes. Tu es le Dieu quime voit  
mière Tu me cons - truis. Tu es le Dieu quime voit

lam7



quand j'ou - vre mon coeur et mes mains.  
qui me con - duit vers l'a ve - nir.  
qui me cor - rige et m'en cou - rage

solm7

LA7



Le Dieuquime voit per - sé - vé - rer sur le che - min  
Le Dieuquime voit et que je choi - sis de ser - vir.  
Le Dieuquime voit et qui m'en - traî - ne vers le large

rem

Si b

DO



refrain Je vis sous ton re - gard que gran - disse en moi le

LA7 rem Si b

res-pect de Ton Nom Je vis sous ton regard en sé -

DO LA7 rem

cu - ri - té en paix, puis-que Tu sais Tu es le

après le 3ème refrain Partie 2 rem Si b solm7

sais. At ta El Roï At ta El Roï nonrienn'é - chappe à ton on -  
Roï At ta El Roï nonrienn'é - chappe à toncon -

LA7 rem DO

trôle Tes yeux brû - lants par-courent la terre Tu cherches des  
trôle Dieu qui voit tout Dieu qui sais tout en - tre tes

solm 1. LA7 2. LA7

coeurs qui te ré - vèrent - At - ta El  
mains je m'a-ban - - donne - -

rem Si b DO

- Je vis sous ton regard quegran - disse en moi la  
- vons sous ton regard quegran - disse en nous la

LA7 rem Si b

pas sion de Ton Nom. Je vis sous ton re-gard en sé -  
pas-sion de Ton Nom. Nous vi - vons sous ton re-gard en sé -

DO LA7 1. LA7 2. rem

cu - ri - té en paix. Nous vi - paix, puis-que Tu sais  
cu - ri - té en paix, puis-que Tu Es.

rem Si b solm7

At-ta El Roï At-ta El Roï nonrienn'é - chappe à toncon-  
At-ta El Roï nonrienn'é - chappe à toncon-

LA7 rem DO

trôle Tes yeux brû - lants par-courent la terre Tu cherches des  
trôle Dieu qui voit tout Dieu qui sais tout en - tre tes

solm LA7 LA7

coeurs qui te ré - vèrent - At-ta El  
mains je m'a - ban donne -

à chanter sur les derniers refrains "Atta El Roï"

rem Si b solm7 LA7 rem DO solm LA7 rem

Nous vi - vonssous ton re - gard Nous vi - vonssous ton re - gard. Nous vi -

si b solm7 LA7 rem DO solm LA7

vons sous ton re - gard Nous vi - vonssous ton re - gard

# Au Trône de la Grâce

T.M

Thérèse Motte

Mi do#m LA Si Mi

refrain Nous ap - prochons du trô - ne de la grâce a -

LA do#m Si LA Si

vec un coeur confiant pour goû - ter ta bon - té.

Mi do#m LA Si Mi

Sans rien ca - cher et sans rien re - te - nir pour

LA do#m Si LA Si

trou - ver le secours de ta fi - dé - li - té

- 1.Si no -
- 2.Si col -
- 3.Nous ve -
- 4.Ton a -

sol#m do#m fa#m Si

tre coeur nous con - dam - ne par des re - prochres a - mers  
li - nes et mon - ta - gnes ve - naient à bas - cu - ler Ton  
nous boire à ta sour - ce la sour - ce de la vie, gué -  
mour, tes gran - des ai - les sur nous sont dé plo - yées Tu

SOL# do#m LA Si

Tu es bien plus grand no - tre Dieu no - tre Père  
al - lian - ce de paix ne sau - rait chan - ce - ler.  
ris par ton par - don et tes con - so - la - tions  
es no - tre so - leil et no - tre bou - cli - er.

Extrait de l'album "Au trône de la grâce"

(c) Thérèse Motte administré par LTC

# Dieu répand le Saint-Esprit

T.M.

Thérèse Motte

1. No - tre Dieu nous l'a pro - mis c'est sûr et cer - tain  
2. No - tre Père nous l'a pro - mis c'est sûr et cer - tain

il ré - pan - dra son Es - prit sur tou - te chair  
il don - ne son Es - prit saint à ceux qui de - mandent

oui sur tou - te chair.  
oui à ceux qui de - mandent

Nos fils et nos filles pro - phé - ti - se - ront et tous re - ce - vrons des  
Nos coeurs as - soif - fés te prient ar - dem - ment Père en - voie sur nous ce

ré - vè - la - tions, nos vieil - lards au - ront des songes,  
feu si puis - sant pour faire de nous le té - moins

nos jeu - nes gens des vi - sions, no tre Dieu ré - pand son Es - prit  
de l'a - mour du Dieu sau - veur no tre Dieu ré - pand son Es - prit

Dieu ré - pand le Saint - Es - prit

sur tous ses ser - vi - teurs

Si b FA DO Si b DO

Dieu ré-pand le Saint-Es - prit

sur tous ses ser - vi-teurs

final

Si b FA lam

Dieu ré - pand le Saint - Es - prit

ou - vrons tout grands nos coeurs-

Si b FA DO

Dieu ré - pand le Saint - Es - prit

ou - vrons tout grand nos coeurs -

Si b FA DO

Dieu ré - pand le Saint - Es - prit

sur tous ses ser - vi - teurs

Si b FA DO ad lib.

Dieu ré - pand le Saint - Es - prit

sur tous ses ser - vi - teurs

final..FA

Extrait de l'album "Au Trône de la grâce" Vous trouvez dans le JEM1092 d'autres harmonies de R. Schneider très intéressantes

# Garde-moi

T.M.

Thérèse Motte

$\text{♩} = 70$   
LA Re LA/do# sim sim/la

Gar - de - moi comme la pru - nelle de tes yeux.

SOL <sup>3</sup> Re/fa# LA LA/do# Re mim Re

Et sous tes ailes a-bri te moi. Car tu es mon bien le plus pré -

LA LA/do# Re mim Re

cieux le so - leil de mes jours, mon a - mi mon a -

LA SOL LA sim SOL LA <sup>3</sup>

mour. Que se - rai-je sans - Toi Je veux vivre au plus près de

sim mim Re LA mim LA

Toi comme la co-lom-be ca - chée dans le creux du ro - cher

*extrait de l'album "Au Trône de la Grâce"*

(c) Thérèse Motte administré par LTC



# Guéris-nous

T.M.

Seigneur nous revenons à Toi

Thérèse Motte

**SOL** **LA**




1. Un sol dur et des-sé ché que peut-il bien mé-ri ter?  
Des coeurs durs et re-froi - dis pourraientils re prendre vie  
2. Que per-sonne ne dé-ses - père Dieu fait fleu - rir le dé - sert.

**sim**



Des gens a veugles, é - ga rés,  
quand l'E - glise a dé - ser té  
Nous n'im - plo - rons pas en vain

**Do#dim** **RE**



que pourraient ils es - pé rer? Nos pieds sur le sol de France, nos  
le che - min de sain - te té? Nos ge - noux tom - bés au sol nos  
le Dieu vi - vant sou - ve - rain Nous ver - rons des mul - ti - tudes

**mim**




mains sup - pli - ant le Très - Haut  
mains sup - pli - ant le Très - Haut  
li - bres de leur ser - vi - tude

**fa#m** **SOL**



nous plai - dons pour les of - fenses a - vec le sang de l'A -  
nous ren - ver - sons nos i - doles a - vec le sang de l'A -  
re - ve - nir vers le Très - Haut grâce au sang de l'A -

**RE** **SOL** 1. **RE** 2. **RE** *Refrain*



gneau le sang de l'A - gneau. gneau. Sei -  
gneau le sang de l'A - gneau. gneau.  
gneau le sang de l'A - gneau gneau

13 LA sim Do#dim RE

gneurnous re-ve nons à Toi Nous vou lons sui vre tes voies. Nous

17 SOL RE

nous hu-millions, nous te sup-pli-ons gué-ris nous, guéris la na -

20 LA LA sim mim

tion. No-tre Père ou-vre le Ciel, Fais - nous la grâ-ce d'un ré -

24 RE SOL

veil Que vien-ne ta gloire que vien-ne ton règne sur la

27 RE LA

terre Ab - ba Père

**Remarque. Dans le couplet 1,  
"nos pieds sur le sol de France" peut être remplacé par "nos pieds sur ce sol d'errance"**

**Extrait de l'album "Au trône de la grâce". Il est conseillé d'apprendre le chant avec le CD  
le rythme étant difficile à fixer sur une portée.**

# Il a gagné la guerre

T.M.

Thérèse Motte

Rem Solm Do Fa Fa/Mi

Réjouis sons nous car no-tre - Roi a remporté tous les com-bats  
Réjouis sons nous car no-tre Roi a remporté tous les com-bats

5 Rem Solm La

sur le pé - ché, sur l'en - fer Il a ga-gné la guerre  
sur la mort et sur l'en - fer Il a ga-gné la guerre

9 Solm Rem La Rem

1. Jé - sus seul est Sei-gneur Il règne en ma - jes - té  
2. Li - bé-rés a - dop-tés nous somme le peu - ple saint  
3. Nous ver-rons s'accom-plir ses pro - jets de sa - lut

13 Solm Rem Mi La

en tous lieux pour tou-jours A Lui l'au - to - ri - té  
qui an-nonce ses ex-ploits et mon-tre son che - min  
la lou-ange va jai - lir dans le coeur des per dus

17 Rem Solm La rem

final sur la mort et sur l'en - fer Il a gagné la guerre

fin du couplet 1: "à Lui l'autorité ou "en maître incontesté" .... au choix.

Extrait de l'album "Au trône de la grâce"

(c) Thérèse Motte 2017 administré par LTC

# Le Serviteur souffrant

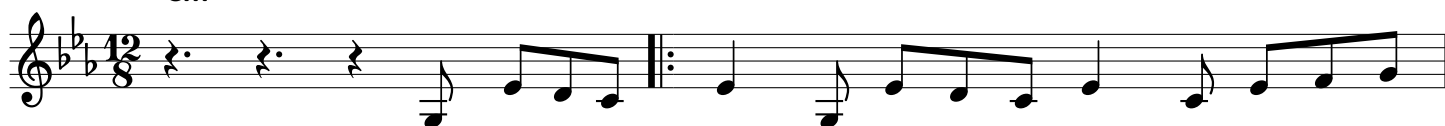
T.M.

D'après le prophète Esaïe chapitre 53

Thérèse Motte

♩ = 60

Cm



C1A. De- vant le Sei - gneur Son saint ser - vi - teur s'est le - vé, fra -  
C1B. Au cune ap - pa - rence au - cu - ne pres tance rien dans son as -

Bb



**A<sup>b</sup>/F** **G** **Bdim/C** **Cm**

dai - gné, é - cra - sé et sans au - cun res - pect. Mais

**Fm** **B<sup>b</sup>** **E<sup>b</sup>** **Cm**

c'é - tait nos tour - ments - dont Il é - tait char - gé Nos

**Ddim** **G** **Cm** **C**

maux nos ma - la - dies - qu'il a por - tés sur Lui Ac -

**Fm** **B<sup>b</sup>** **Bdim** **Cm**

ca - blé par nos torts, - frap - pé pour nos pé - chés, - Ce

**A<sup>b</sup>/F** **G** **Bdim/C**

sont nos fautes à nous - qui ont fi - xé ses clous -

*musical*

- - - - -

**Cm**

- C2A. Il a sup - por - té no - tre châ - ti - ment, il coule pour la  
 - C2B. Nous sui - vions nos voies loin du che - min droit, in - cons - tants, re -  
 - C2C. Mo - qué, mal - trai - té, Il s'est hu - mi - lié, gar - dant le si -

**B b**

paix son sang in - no - cent et c'est dans ses  
belles, per - dus, sans re - pères, Dieu a fait tom -  
lence, de - vant la sen - tence, ju - gé, con - dam -

**A b** **G**

plaies que nous som - mes gué - ris ré - ta -  
ber sur son A - gneau par - fait, - sa co -  
né en rai - son des pé - chés - de ses

**Cm** **3X pour C2A C2B C2C** **3.** **C**

blis. C2B.Nous sui - vions nos Son  
lère. C2C.Frap - pé, hu - mi frères  
frères.

**Fm** **B b** **E b** **Cm** **Dm** **G**

corps est dé - posé au mi - lieu des impies Bien qu'il n'y eût en Lui ni

**Cm** **C** **Fm** **B b** **E b** **Cm**

mal ni trom - pe - rie Mais bri - sé par la souffrance Il se - ra glo - ri - fié car

**Fm**

Dieu ac - com - pli - ra par

**G** **Cm** **C** **Fm** **B b**

Lui sa vol - lon - té C'est u - ne des - cen - dance - C'est un

G Cm Cm/B $\flat$  A $\flat$  G  
 peu - ple saint, im - mence li - bé - ré ac - qui-té qui  
 Cm C Fm B $\flat$  Fm B $\flat$   
 se-ra jus-ti-fié car Il pren-dra sur Lui tous\_ les pé-chés commis Dieu  
 A $\flat$  G C  
 le fe - ra puissant au - des - sus des plus grands.  
 Fm B $\flat$  Fm B $\flat$  A $\flat$  G  
 Il a pris sur Lui tous les pé-chés commis Dieu l'a fait tout puissant au-  
 C  
 des - sus des plus grands.

**IL est conseillé d'apprendre le chant avec le CD.**  
**Vous trouverez dans le JEM 4 une partition en mi mineur et**  
**peut-être plus facile à lire et plus concise avec certaines parties en 4/4 et des triolets.**

**Extrait de l'album "Au trône de la grâce"**





13 **solm** **FA** **solm** **Mi b**

de sa fa - veur il nous en - toure  
 Il est d'une im - men - se bon - té  
 Comme un père en - vers ses en - fants  
 Dans les cieux pour tou - jours son trône

15 **solm** **FA** **solm** **mi b**

Il ras - sa - sie de biens nos jours  
 plein de pa - tience et de clé - mence  
 Il est tendre et com - pa tis - sant  
 et son pou - voir sur tou tes choses

17 **Si b** **Mi b** **Si b** **Mi b**

Il re - nou - vel - le notre es - sor  
 dé - bor - dant de mi - sé ri - corde  
 Rem - pli d'af - fec - tion de pi - tié  
 Lui le Dieu vi - vant qui gou - verne

19 **Si b** **Mi b**

com - me les ai - gles qui s'en - volent  
 et lent pour se mettre en co - lère.  
 il sait de quoi nous som - mes faits  
 en tous lieux s'é - ta - blit son règne

21 **solm** **FA** **solm** **Mi b** **solm** **FA** **solm** **Mi b**

Monâme bé-nis!E ter - nel! Monâme bé-nis!E - ter - nel!

26 **solm** **FA** **solm** **Mi b**

N'ou - blie au - cun de ses bien - faits, ré - jou - is toi de sa bon -

28 **solm** **FA** **solm** **Mi b**

té! Bé - nis l'E - ter - nel!

# Quel bonheur immense

T.M.

D'après le Psaume 133 , Matt18 v20,

Thérèse Motte

## refrain

rem LA/mi FA Si b FA

Oh oh oh oh oh oh quel bon - heur immense! oh oh oh

DO rem Si b DO rem LA/mi FA

oh oh oh que c'est bon ! Oh oh oh oh oh oh

Si b FA Si b solm LA

pour des frères etsoeurs dese ras - sem - bler dans la pré - sence du Seigneur

## Couplet 1

solm DO7/mi

1. C'est commel'hui - le par - fumée, pré - cieuse et con - sa - crée qui des cend

FA rem LA

sur la tête le vé - tement du grand prêtre

solm DO7


C'est com - me la ro - sée qui des - cend de l'Hermon,

FA rem LA

bien - faisante sur les monts de Si - on


**Couplet 2**

solm DO7/mi



C'est là que l'E - ter-nel en - voie du haut du ciel la bé -

FA rem LA



né - diction la sainte onction il donne la vie

Detailed description: This block contains the musical notation for the second couplet. It consists of two staves of music in G major. The first staff has a treble clef and a key signature of one flat (F major). It starts with a whole rest, followed by a half note G, a quarter note A, and a quarter note B. The second staff continues with a half note C, a quarter note D, and a quarter note E. The lyrics are: "C'est là que l'E - ter-nel en - voie du haut du ciel la bé -". Above the first staff are the labels "solm" and "DO7/mi". Above the second staff are the labels "FA", "rem", and "LA".

**Couplet 3**

solm DO7/mi



Un seul peuple un seul corps un seul Dieu qu'on a-dore un

FA rem LA



Père bé-ni un seul Seigneur un seul Es-pirit

solm DO7



Jé - sus nous l'a promis quand on se ré - u - nit en son

FA rem LA



Nom puissant il est présent il donne la vie

Detailed description: This block contains the musical notation for the third couplet. It consists of four staves of music in G major. The first staff has a treble clef and a key signature of one flat (F major). It starts with a whole rest, followed by a half note G, a quarter note A, and a quarter note B. The second staff continues with a half note C, a quarter note D, and a quarter note E. The lyrics are: "Un seul peuple un seul corps un seul Dieu qu'on a-dore un". Above the first staff are the labels "solm" and "DO7/mi". Above the second staff are the labels "FA", "rem", and "LA". The third staff has a treble clef and a key signature of one flat (F major). It starts with a whole rest, followed by a half note G, a quarter note A, and a quarter note B. The second staff continues with a half note C, a quarter note D, and a quarter note E. The lyrics are: "Père bé-ni un seul Seigneur un seul Es-pirit". Above the first staff are the labels "solm" and "DO7". Above the second staff are the labels "FA", "rem", and "LA". The fourth staff has a treble clef and a key signature of one flat (F major). It starts with a whole rest, followed by a half note G, a quarter note A, and a quarter note B. The second staff continues with a half note C, a quarter note D, and a quarter note E. The lyrics are: "Jé - sus nous l'a promis quand on se ré - u - nit en son". Above the first staff are the labels "solm" and "DO7". Above the second staff are the labels "FA", "rem", and "LA".

*Extrait de l'album "Au trône de la grâce"*